



Centre Régional Douleur et Soins Somatiques en Santé Mentale et Autisme

Le Lien Ville-Hôpital

Journée médico-sociale 2018 AnDDI-Rares



Établissement
public de santé

Barthélemy Durand

17 mai 2018

Dr MYTYCH Isabelle

Infirmières: Mme DA SILVA Stéphanie

Mme MERCIER Charlotte

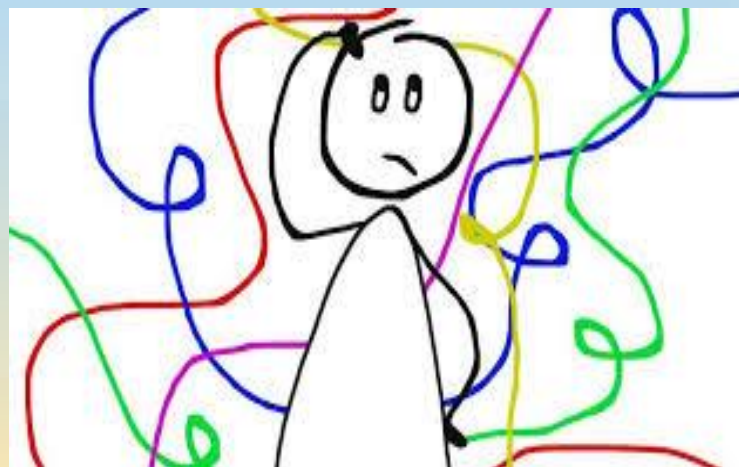


Troubles du comportement



« Dyscommunicantes »

Pathologies
mentales



Maladies
génétiques

TSA - TED

Rôle du centre



➤ Prendre en charge les affections somatiques

➤ Evaluer et prendre en charge la douleur



➤ Soutenir les accompagnants

Autres axes



Formation et Information
Professionnels
Entourage



Développer des partenariats et
favoriser un maillage territorial



Télémédecine
dans
l'Autisme



Temps dédié
Jusqu'à 1H30



Possibilité de
renforts ou
d'utiliser du
matériel

Consultation de Médecine Générale:

- Examen clinique
- Evaluation infirmière
- Bilan sanguin
- ECG



Distraction



Environnement



Accueil



Rythme du patient



Adaptabilité de l'équipe



MERCI DE VOTRE ATTENTION